

DH418

接收卡

V1.0.0 NS110000738



规格书

Specification

更新历史

文档版本	固件版本	发布时间	修订说明
V1.0.0	V1.0.0.0	2019-03-15	第一次正式发布

简介

DH418 是诺瓦科技推出的一款高性价比的接收卡，单卡最大带载 256×256 像素，最多支持 16 组 RGB 并行数据。采用 8 个标准的 HUB75 接口，具有高稳定性和高可靠性，适用于多种环境的搭建。

DH418 的硬件设计和软件设计充分考虑用户部署、运行和维护时的场景，使部署更容易，运行更稳定、维护更高效。

特性

提升显示效果

- 支持逐点亮色度校正

配合 NovaLCT 和 NovaCLB，对每个灯点的亮度和色度进行校正，有效消除色差，使整屏的亮度和色度达到高度均匀一致，提高显示屏的画质。

- 快速亮暗线调节

在 NovaLCT 上进行快速亮暗线调节，快速解决因箱体及模组拼接造成的显示屏亮暗线，调节过程中即时生效，简单易用。

- 3D 功能

配合支持 3D 功能的独立主控，在 NovaLCT 或独立主控的操作面板上开启 3D 功能，并设置 3D 参数，使画面显示 3D 效果。

带载：

-192×256 (PWM IC)

-176×256 (通用 IC)

提升可维护性

- Mapping 功能

在 NovaLCT 上启用 Mapping 功能后，目标箱体上会显示接收卡编号和网口信息，可以清晰获取接收卡的位置和走线方式。

- 接收卡预存画面设置

在 NovaLCT 上可以将指定图片设置为显示屏的开机画面、网线断开或无视频源信号时的画面。

- 温度和电压监测

可以监测自身的温度和电压，无需其他外设，在 NovaLCT 上可以查看接收卡的温度和电压。

- 箱体液晶显示

支持箱体 LCD 液晶显示，用于显示接收卡的温度、电压、单次运行时间和总运行时间。

- 误码监测

配合 NovaLCT (V5.2.0 及以上)，检测发送设备与接收卡间或接收卡与接收卡间的网络通讯质量，记录错误包数，协助排除网络通讯隐患。

- 固件程序回读

在 NovaLCT 上可以回读接收卡的固件程序并保存到本地。

- 配置参数回读

在 NovaLCT 上可以回读接收卡配置参数并保存到本地。

提升可靠性

- 环路备份

通过主备冗余机制增加接收卡间网线级联的可靠性。主备级联线路中，当其中一条线路出现故障

时，另一条线路会即时工作，保证显示屏正常工作。

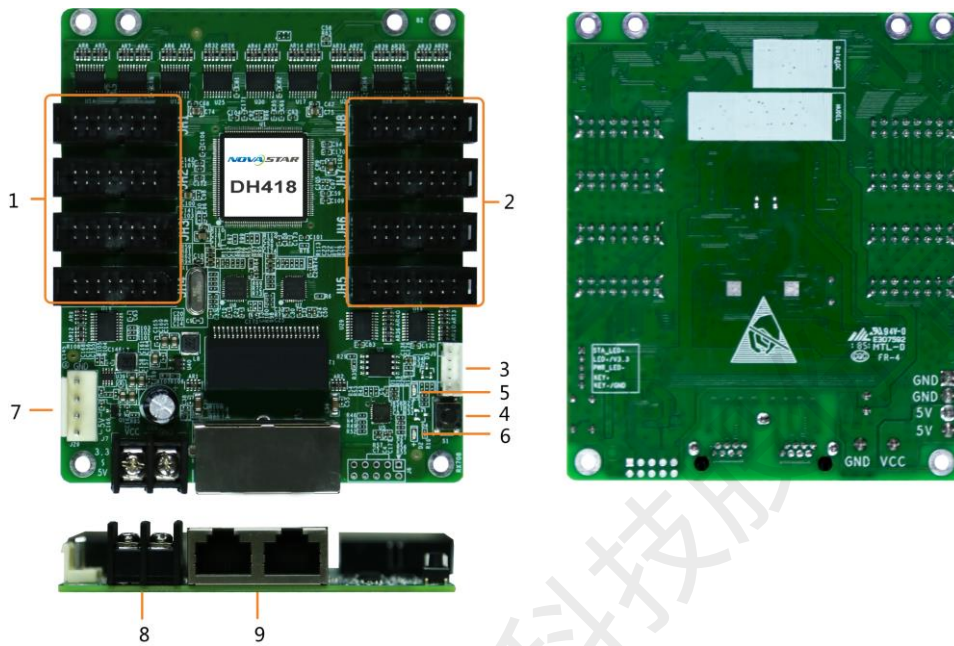
- 配置参数双备份

通过 NovaLCT 在接收卡上保存两份接收卡配置参数，其中一份作为备份参数。

- 双程序备份

接收卡出厂时保存了两份应用程序，以防程序更新过程异常导致的接收卡死锁问题。

外观



本文中的产品照片仅供参考，请以实际购买到的产品为准。

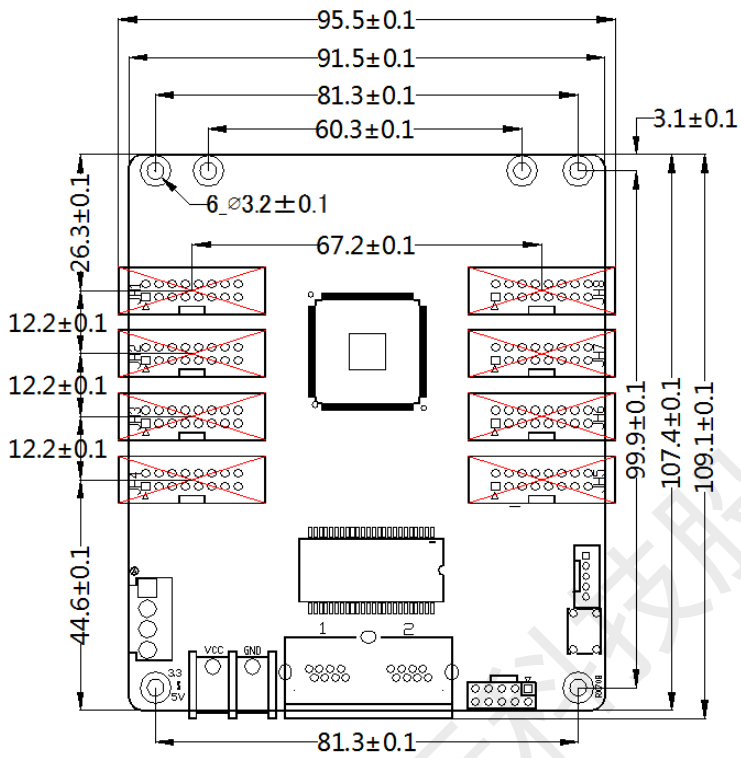
编号	1/2	3	4	5
类型	HUB75 接口	5Pin 液晶接口	自测试按键	D1, 状态指示灯
编号	6	7	8	9
类型	D2, 电源指示灯	电源插座	电源接口	千兆网口

指示灯状态

指示灯	状态	说明
状态指示灯 (绿色)	间隔 0.5s 闪烁 1 次	接收卡正常工作，网线连接正常，有视频源输入。
	间隔 3s 闪烁 1 次	接收卡正常工作，网线连接异常。
	间隔 1s 闪烁 3 次	接收卡正常工作，网线连接正常，无视频源输入。
	间隔 0.2s 闪烁 1 次	正常工作状态下应用区程序加载失败，进入备份程序工作状态。

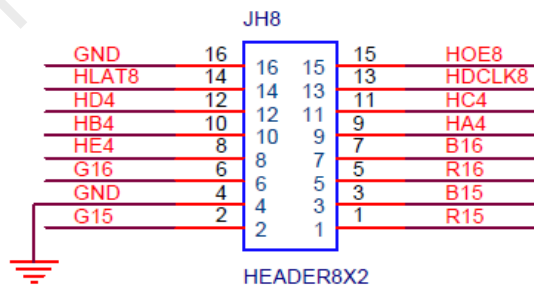
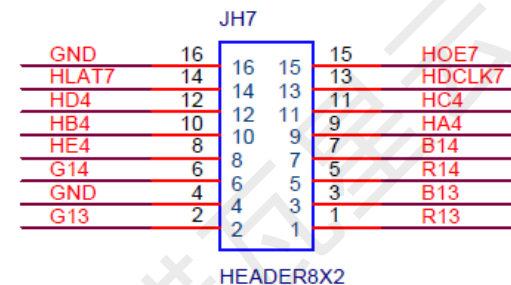
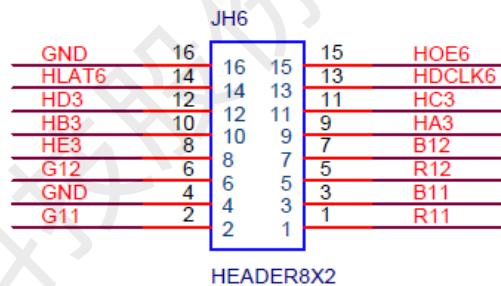
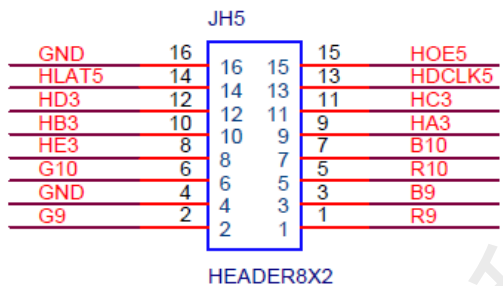
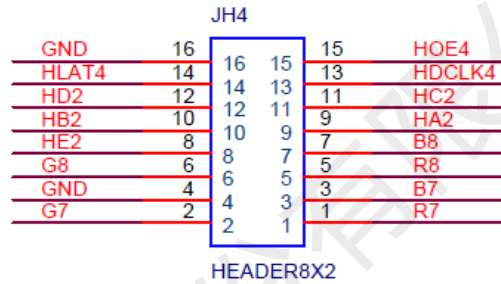
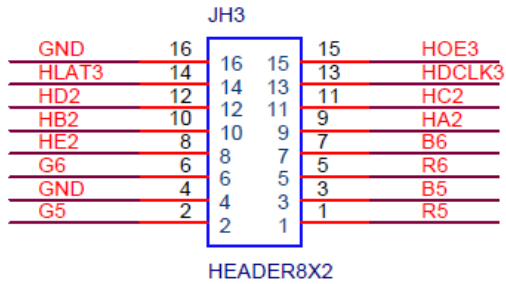
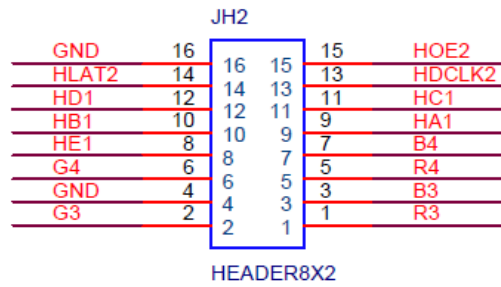
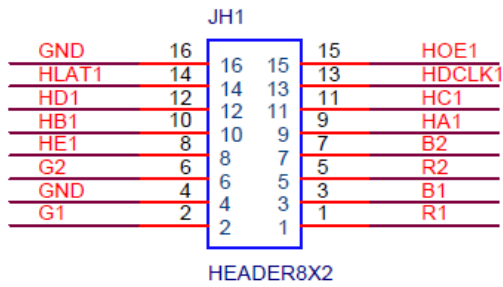
	间隔 1s 闪烁 8 次	接收卡工作正常，网口工作在发送卡备份网口状态。
电源指示灯（红色）	常亮	供电后常亮。

尺寸



单位：mm

数据接口图



数据接口定义

接地	GND	16	15	OE	显示使能
锁存信号	LAT	14	13	DCLK	移位时钟
行译码信号	HD	12	11	HC	行译码信号
行译码信号	HB	10	9	HA	行译码信号
行译码信号	HE	8	7	B	/
/	G	6	5	R	/
接地	GND	4	3	B	/
/	G	2	1	R	/

产品规格

最大带载	256×256 像素	
电气规格	输入电压	DC 3.3V ~ 5.0V
	额定电流	0.5A
	额定功耗	2.5W
工作环境	温度	-20°C ~ +70°C
	湿度	10%RH ~ 90%RH , 无冷凝
存储环境	温度	-25°C ~ +125°C
物理规格	尺寸	95.5mm×109.1mm×17.2mm
	净重	72.4g
包装信息	包装规范	单卡标配静电袋和防撞泡沫，每箱 100 张接收卡
	包装箱尺寸	650.0mm×500.0mm×200.0mm
认证信息	已通过 RoHS 认证	

版权所有 ©2019 西安诺瓦星云科技股份有限公司。保留一切权利。

非经本公司书面许可，任何单位和个人不得擅自摘抄、复制本文档内容的部分或全部，并不得以任何形式传播。

商标声明

NOVA STAR 是诺瓦科技的注册商标。

声明

欢迎您选用西安诺瓦星云科技股份有限公司（以下简称诺瓦科技）的产品，如果本文档为您了解和使用的产品带来帮助和便利，我们深感欣慰。我们在编写文档时力求精确可靠，随时可能对内容进行修改或变更，恕不另行通知。如果您在使用中遇到任何问题，或者有好的建议，请按照文档提供的联系方式联系我们。对您在使用中遇到的问题，我们会尽力给予支持，对您提出的建议，我们衷心感谢并会尽快评估采纳。

24小时免费服务热线

400-696-0755

<http://www.novastar-led.cn>

西安总部

地址：西安市高新区科技二路72号西安软件园零壹广场DEF101

电话：029-68216000

官方技术交流群：104159979 / 202735063



诺瓦科技官方微信号